

Agrivoltaïsme et élevage



L'agrivoltaïsme, défini dans la loi relative à l'accélération de la production d'énergies renouvelables, est une solution qui allie production d'électricité verte et production agricole.

Qu'est-ce que le bien-être animal ?

Selon l'Institut de l'Élevage, le bien-être animal est « l'état mental et physique positif lié à la satisfaction de ses besoins physiologiques et comportementaux, ainsi que de ses attentes ».

Vos défis actuels

- > Stress thermique des animaux ;
- > Disponibilité fourragère et pousse de l'herbe ;
- > Changement et aléas climatiques ;
- > Rendement et pérennisation des exploitations.

Face à ces nombreux défis, l'agrivoltaïsme se présente comme une solution de choix pour accompagner l'agriculture dans sa transition et lutter contre les effets du changement climatique.

Des centrales développées pour répondre à vos besoins :

Nos équipes sont à vos côtés pour imaginer et développer la centrale agrivoltaïque adaptée à vos besoins et ceux de vos animaux (hauteur et écartement des panneaux adaptés, choix technologiques, services annexes, etc.).

> Protégez vos animaux :

- Ombrage : réduction du stress thermique et réduction des pics de chaleur.
- Clôture : protection contre la prédation.
- Enrichissement du milieu de vie des animaux.

> Améliorez la pousse de l'herbe :

- Protection et couverture : limitation de l'évapotranspiration, amélioration des conditions d'humidité et lutte face aux aléas climatiques.

> Pérennisez votre exploitation :

- Stabilisation ou augmentation de la taille du cheptel.
- Meilleur bilan fourrager.
- Diversification du revenu.

> Améliorez votre impact environnemental :

- Production d'électricité verte.
- Stockage du carbone grâce au maintien des surfaces enherbées.

Les solutions technologiques dédiées à votre élevage



Trackers

Grâce à un pilotage dynamique des panneaux, ce système permet de moduler l'ombrage sous les panneaux, ce qui crée des conditions favorables à l'élevage (disponibilité fourragère grâce à l'ombrage). La hauteur sera adaptée en fonction des animaux.



Panneaux fixes

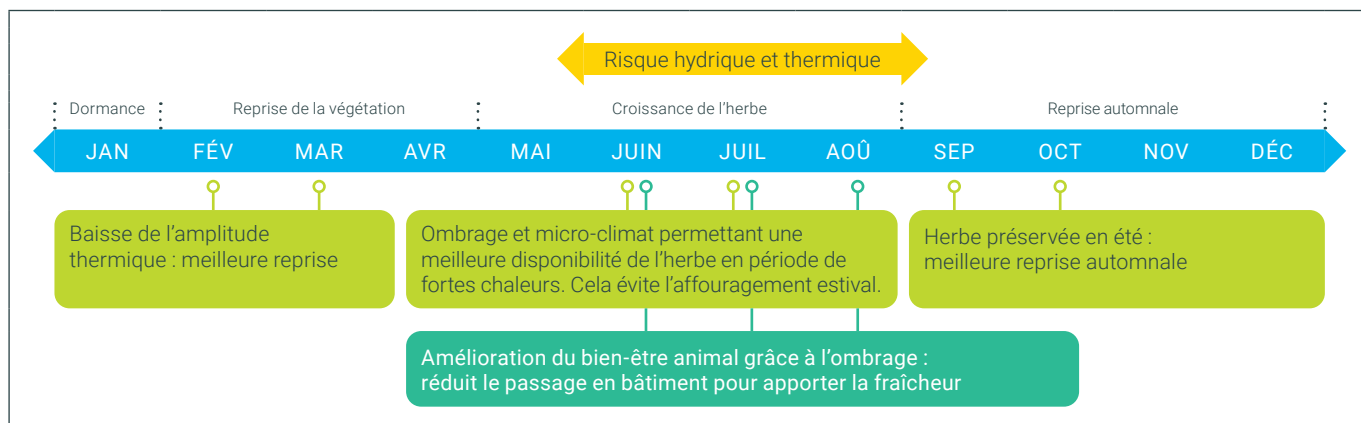
En plus de l'ombre apportée aux animaux, ce système fixe améliore les conditions d'humidité et de température au sol sous les panneaux, ce qui permet une meilleure pousse et donc une meilleure alimentation pour le troupeau.



Panneaux bifaciaux verticaux

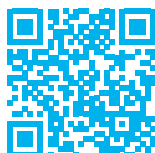
Ce système de panneaux fixes, à l'image des haies, crée un effet brise-vent limitant l'effet asséchant sur la prairie. Il permet également d'optimiser le passage des engins facilitant la fauche.

Quels bénéfices tout au long de l'année ?



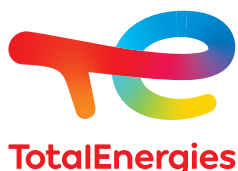
FEDER et TotalEnergies s'associent pour développer l'agrivoltaïsme en France

L'objectif commun des deux partenaires est de soutenir les éleveurs dans la mise en place de projets en maximisant la valeur ajoutée pour l'exploitation agricole. La coopérative agricole FEDER apporte son expertise et son accompagnement en matière d'agronomie et d'agriculture tandis que TotalEnergies prend en charge l'investissement et met à disposition son savoir-faire technique pour le développement, la construction et l'exploitation de la partie énergétique.



Vous avez un projet et souhaitez vérifier l'éligibilité de votre terrain ?

Rendez vous sur jevalorisemonterrain.com



TotalEnergies Renewables France

74 rue Lieutenant de Montcabrier - Technoparc de Mazeran - CS 10034 - 34536 Béziers cedex
Tél : +33 (0)4 67 32 63 30 - Mail : contact.renewables@totalenergies.com
 TotalEnergies Renewable Solutions
SAS au capital de 8624664€ - RCS Béziers 434 836 276

renouvelables.totalenergies.fr