



# Agrivoltaïsme et viticulture



L'agrivoltaïsme, défini dans la loi relative à l'accélération de la production d'énergies renouvelables, est une solution qui allie production d'électricité verte et production agricole.

## Les services apportés par l'agrivoltaïsme :

- > L'amélioration du potentiel et de l'impact agronomiques ;
- > L'adaptation au changement climatique ;
- > La protection contre les aléas.

## Vos défis actuels

- > Stress hydrique et thermique (brûlure et assèchement des cultures) ;
- > Changement et aléas climatiques ;
- > Rendement et pérennisation des exploitations ;
- > Enjeux environnementaux et biodiversité.

Face à ces nombreux défis, l'agrivoltaïsme se présente comme une solution de choix pour accompagner l'agriculture dans sa transition et lutter contre les effets du changement climatique.

## Des centrales développées pour répondre à vos besoins :

Nos équipes sont à vos côtés pour imaginer et développer la centrale agrivoltaïque adaptée à vos pratiques et vos cultures (hauteur et écartement des pieux, implantation des cultures, accessoirisation, etc.).

### > Protégez vos cultures :

- Adaptation de l'ombrage aux besoins de la plante, réduction des brûlures et de l'évapotranspiration ;
- Protection face aux aléas climatiques, possibilité d'installation de filets anti-grêle.

### > Créez un micro-climat favorable à la croissance des cultures :

- Adaptation de la température et de l'humidité ;
- Réduction du stress thermique.

### > Pérennisez votre exploitation :

- Stabilisation ou développement des rendements ;
- Diversification des pratiques et des revenus.

### > Améliorez votre impact environnemental :

- Production d'électricité verte.



**TotalEnergies**

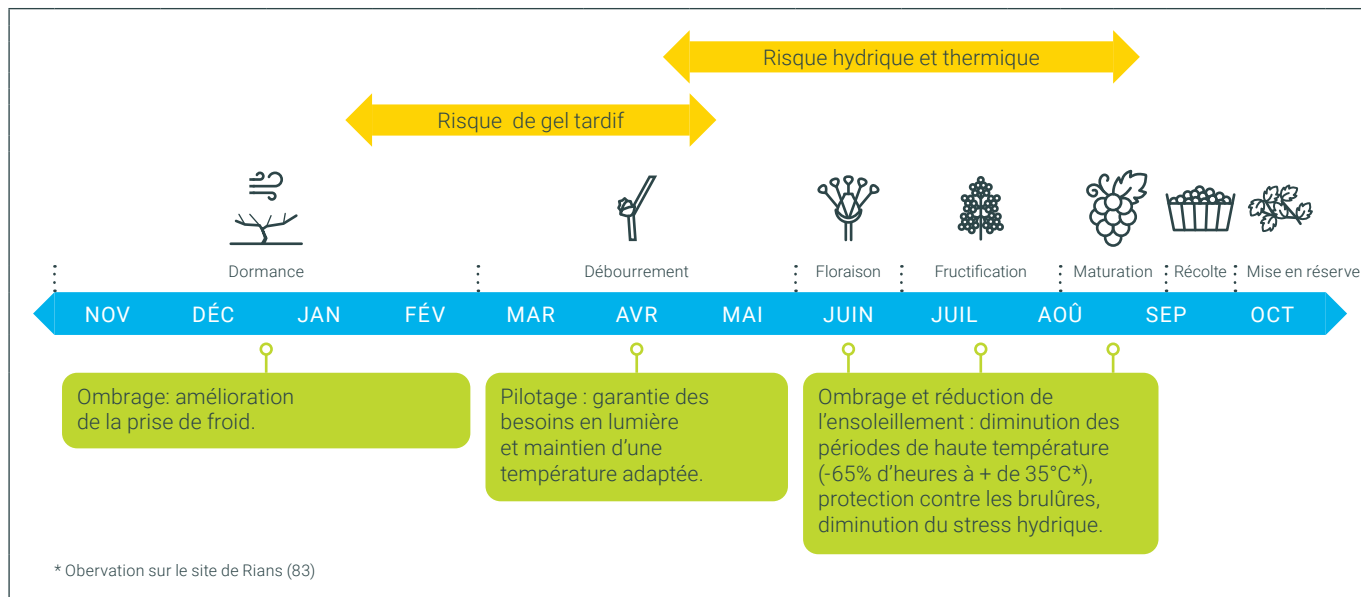
## Une solution technologique adaptée à la viticulture



### Ombrières rotatives pilotées

Grâce à un algorithme de pilotage des panneaux intégrant en temps réel les données de micro-climat issues des capteurs, les cultures disposent de conditions favorables pour se développer. Au cours du cycle de vie des souches, l'accès à la lumière est priorisé lors des stades nécessitant un besoin significatif d'ensoleillement.

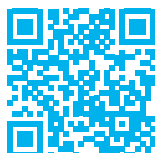
### Quels bénéfices ?



“ Je cherchais une solution qui puisse contrer les effets dévastateurs liés aux fortes chaleurs de la région. En 30 ans de métier, le début des vendanges a avancé d'un mois. Ombrea parvient à réguler et sécuriser ces périodes intenses d'ensoleillement. ”

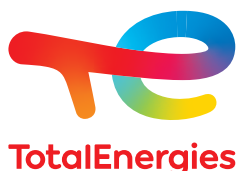


**Jean-Philippe RIVES, viticulteur**  
Démonstrateur de Rivals, Aude (11)



**Vous avez un projet et souhaitez vérifier l'égibilité de votre terrain ?**

Rendez vous sur  
[jevalorisemonterrain.com](https://jevalorisemonterrain.com)



### TotalEnergies Renouvelables France

74 rue Lieutenant de Montcabrier - Technoparc de Mazeran - CS 10034 - 34536 Béziers cedex  
Tél : +33 (0)4 67 32 63 30 - Mail : [contact.renouvelables@totalenergies.com](mailto:contact.renouvelables@totalenergies.com)  
[in](#) TotalEnergies Renewable Solutions  
SAS au capital de 8 624 664 € - RCS Béziers 434 836 276

[renouvelables.totalenergies.fr](https://renouvelables.totalenergies.fr)